

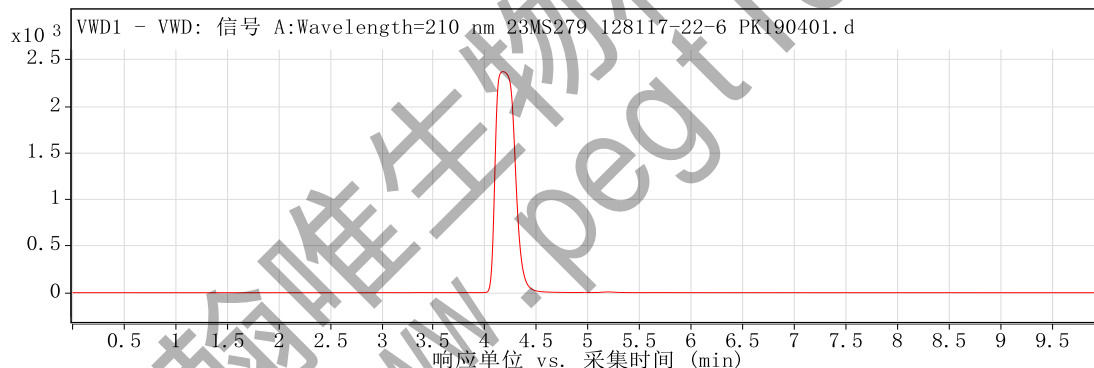
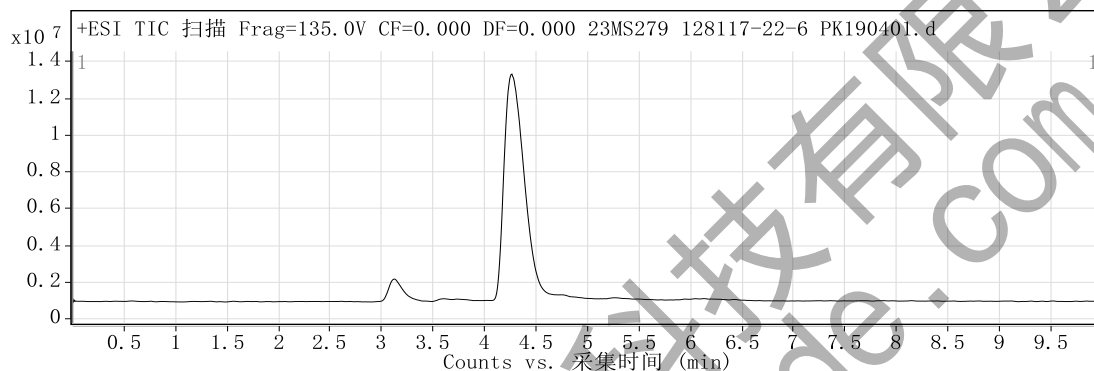
定性分析报告

数据文件名称 23MS279 128117-22-6 PK190401.d 样品名称 23MS279 128117-22-6 PK190401
样品类型 Calibration 位置 Vial 16
仪器名称 Instrument 1 用户名 DESKTOP-4G0NUSO\mouxin
采集方法 通用方法(D泵).m 采集时间 2023/9/19 19:26:37
IRM 校正状态 Not Applicable DA 方法 Default.m
注释

设备类型 TandemQuadrupole Sample Group
Info. Stream Name LC 1
Acquisition SW 6400 Series Triple
Version Quadrupole 10.0 (142)

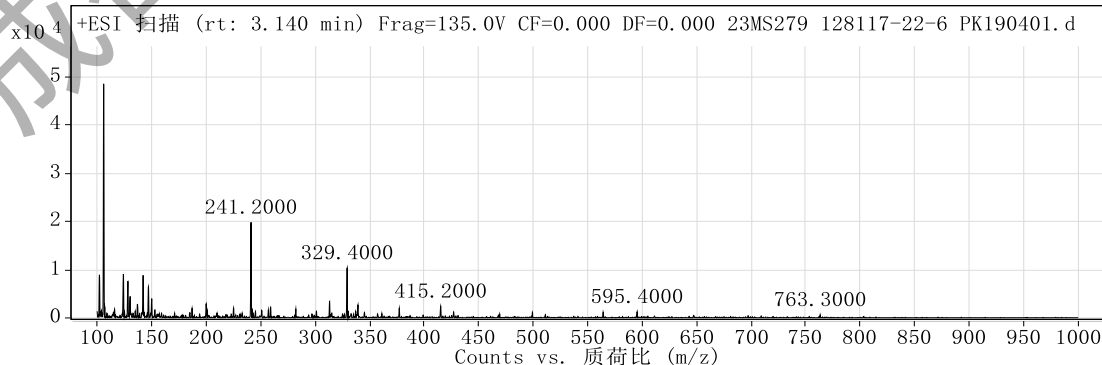
用户色谱图

裂解电压 135 碰撞能量 0 电离模式 ESI



用户质谱图

裂解电压 135 碰撞能量 0 电离模式 ESI



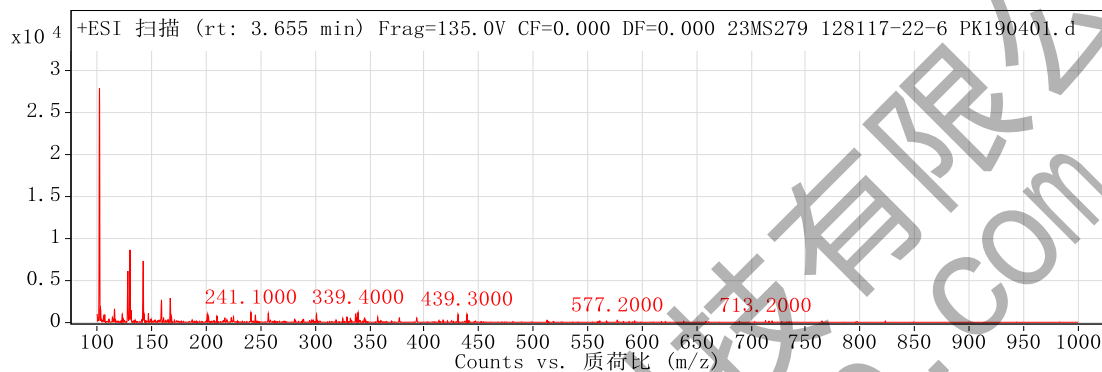
峰列表

m/z	z	丰度
102.1	1	8946.14

定性分析报告

106	1	48625.45
124.1	1	9127.18
128.3		7598.88
130.3		4473.8
142.2		8845.6
147.1		6443.08
150.1		4014.3
241.2	1	19860.54
329.4		10386.14

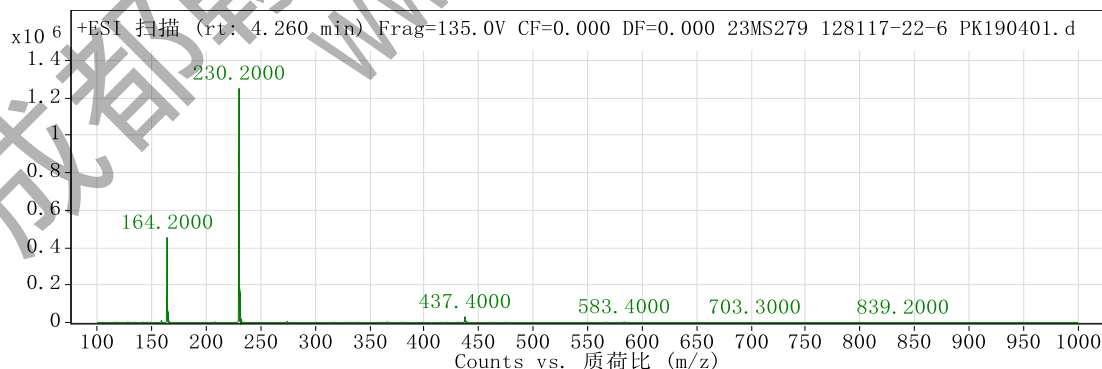
裂解电压 135 碰撞能量 0 电离模式 ESI



峰列表

m/z	丰度
102.2	27790.26
103.1	1695.26
116	1558.6
128.2	6122.82
130.2	8639.66
131.1	1471.86
142.3	7321.24
159	2613.26
167.1	2926.48
241.1	1223.86

裂解电压 135 碰撞能量 0 电离模式 ESI



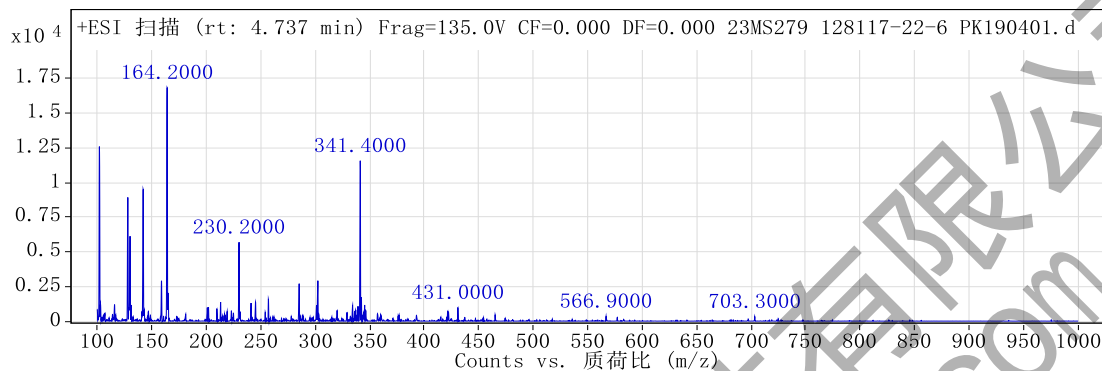
峰列表

m/z	z	丰度
159.1		10521
164.2	1	454561.19
165.2	1	52632.8
166.2	1	3887.02

定性分析报告

230.2		1251918.63
231.3	1	157618.77
232.3	1	16062.84
274.4	1	5137.72
437.4		30273.5
438.5		7241.86

裂解电压 135 碰撞能量 0 电离模式 ESI



峰列表

m/z	z	丰度
102.1	1	12581.16
128.2		8929.34
130.2		6141.66
142.2		9505.12
159.1		2938.54
164.2	1	16820.42
230.2		5710.46
285.4	2	2732.52
302.5	2	2946.78
341.4	1	11565.6

--- 报告结束 ---